



GÎTES DE PECHCAILLOU - VILLENEUVE- SUR-LOT



LES GITES DE PECHCAILLOU

3 gîtes avec piscine

<http://gitesdepechcaillou.fr>



Nathalie et Bernard JAMMES

+33 5 53 70 23 97

+33 6 12 38 17 47

bernard.jammes@gmail.com

A Gîtes de Pechcaillou : Pechcaillou 47300
VILLENEUVE-SUR-LOT





Gîtes de Pechcaillou



Gîte de la Grange de Pechcaillou



Gîte de Monfabès



Gîte les Platanes

Venez découvrir nos trois gîtes au coeur du Sud-Ouest, à 4kms de Villeneuve sur Lot, sur une magnifique propriété de 6 hectares, tous indépendants au milieu d'un parc arboré.







Le Gîte de Monfabès surplombant la piscine est idéal pour accueillir 2 ou 4 Adultes et 2 Enfants, la Grange de Pechcaillou pour accueillir 2 Adultes et 2 Enfants, et le Gîte des Platanes pour accueillir 2 Adultes et 1 Enfant. Nos amis les bêtes sont les bienvenus. Chaque gîte dispose d'un espace clos.

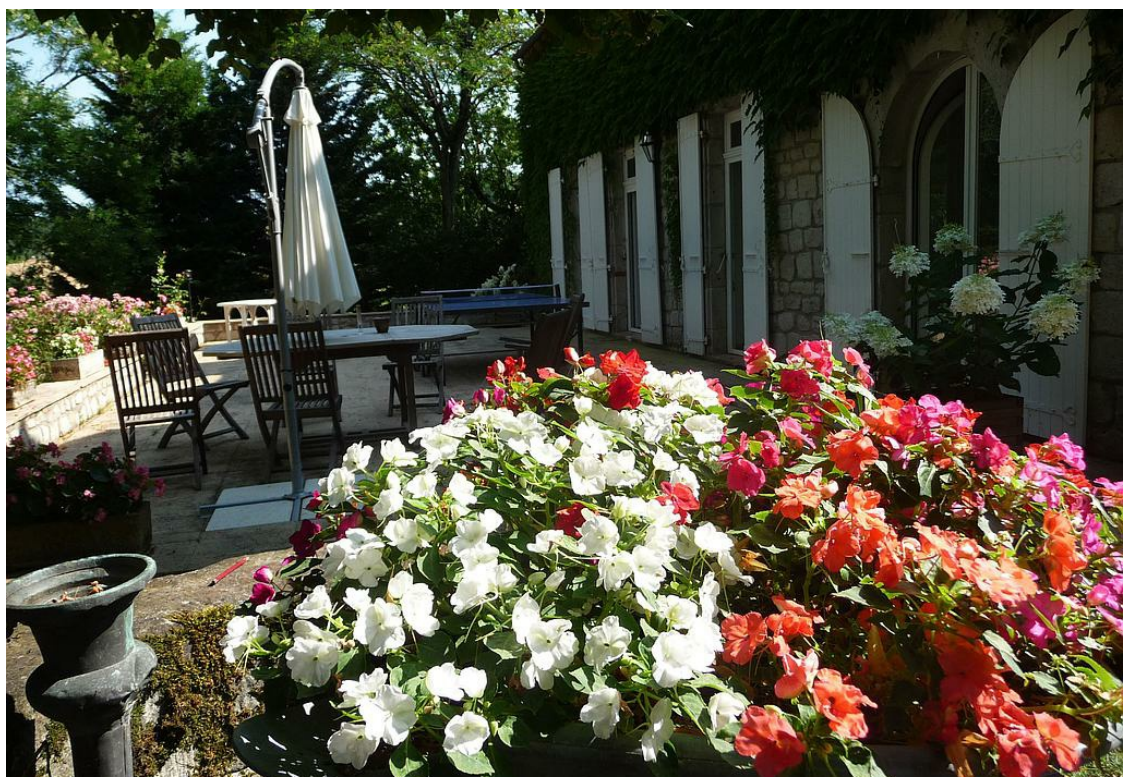
Piscine commune entre les trois gîtes, clôturée. Parking voiture. Nombreuses randonnées sur place. Commerces et services à 4km. Balades sur le Lot. GR 652 à proximité.





Infos sur l'établissement

 <i>Communs</i>	A proximité propriétaire Habitation indépendante	Entrée indépendante
 <i>Activités</i>		
 <i>Internet</i>	Accès Internet	
 <i>Parking</i>	Parking privé	
 <i>Services</i>	Nettoyage / ménage Prix du ménage en option 50 €	
 <i>Extérieurs</i>	Piscine partagée Table de ping pong	Parc





Gîte de la Grange de Pechcaillou



Maison



2

personnes



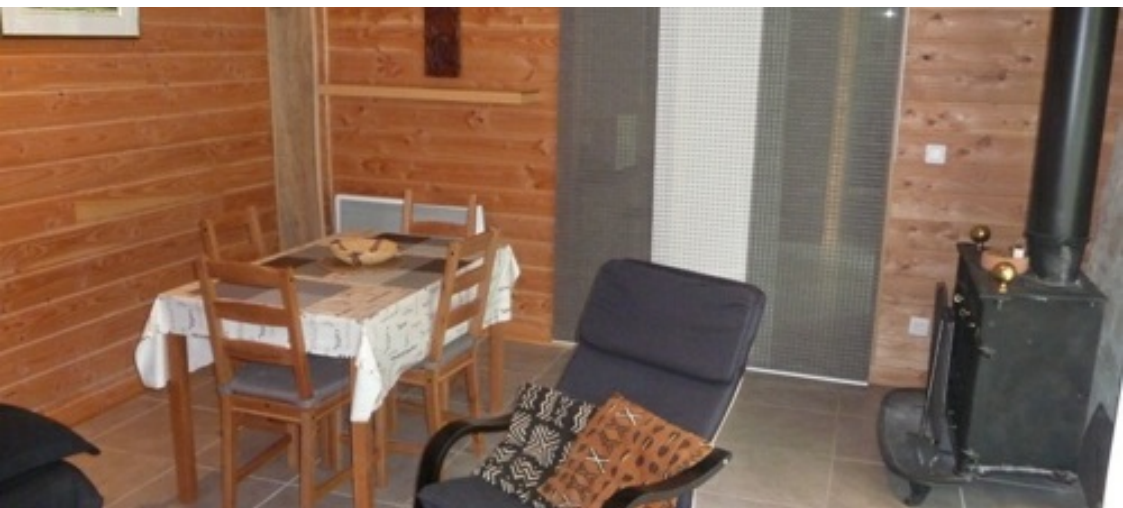
1

chambre

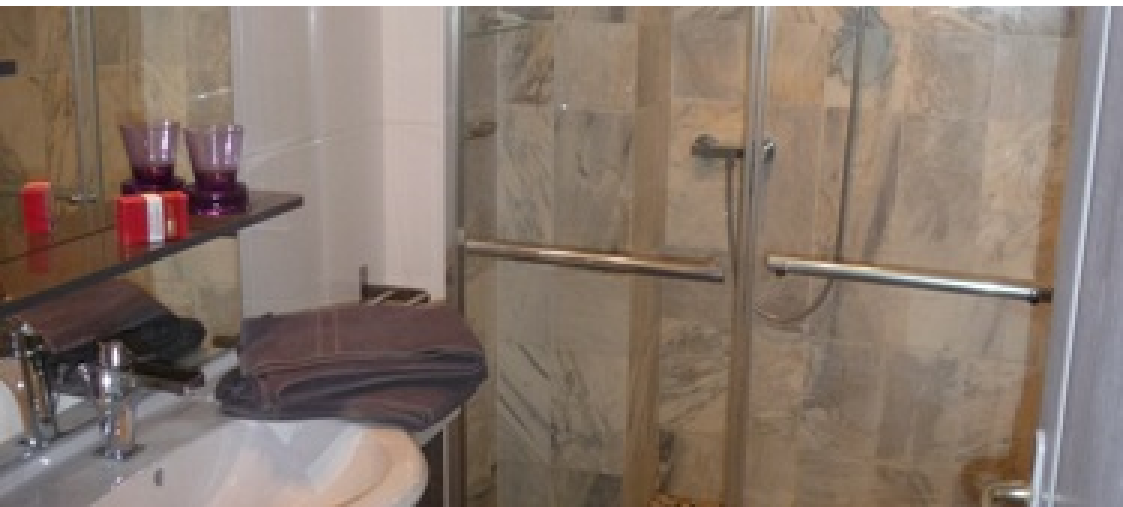


0

m²



Cette grange traditionnelle en partie transformée en gîte rural abrite "La Grange de Pechcaillou", côté Sud. Entièrement de plain-pied, il est idéal pour les couples, à l'abri des regards, ce gîte vous propose un séjour salon (canapé lit 140), une cuisine toute équipée, une chambre (1x160), une salle de bains avec douche et un WC séparé. Terrasse privative avec salon de jardin, barbecue, plancha abritée. Jardin privatif de 500m² clôturé pour vos animaux. Ce gîte est labellisé "Gîtes de France" 3 Epis depuis 2012.



Pièces et équipements

<i>Chambres</i>	Chambre(s): 1 Lit(s): 1	dont lit(s) 1 pers.: 0 dont lit(s) 2 pers.: 1
<i>Salle de bains</i>	Salle de bains avec douche	Sèche cheveux
<i>Salle d'eau WC</i>	1 WC indépendants	
<i>Cuisine</i>	Cuisine américaine Combiné congélation Lave vaisselle	Plancha Four à micro ondes Réfrigérateur
<i>Media</i>	Chaîne Hifi Wifi	Télévision
<i>Autres pièces</i>	Terrasse	
<i>Autres équipements</i>	Lave linge privatif	Matériel de repassage
<i>Chauffage / AC</i>	Chauffage	Poêle à bois
<i>Exterieur</i>	Abri couvert Barbecue Salon de jardin	Abri Voiture Jardin privé Terrain clos
<i>Divers</i>	Toutes les info complémentaires que vous souhaiteriez obtenir vous seront données par téléphone.	





Gîte de Monfables



Maison



4

personnes



1

chambre

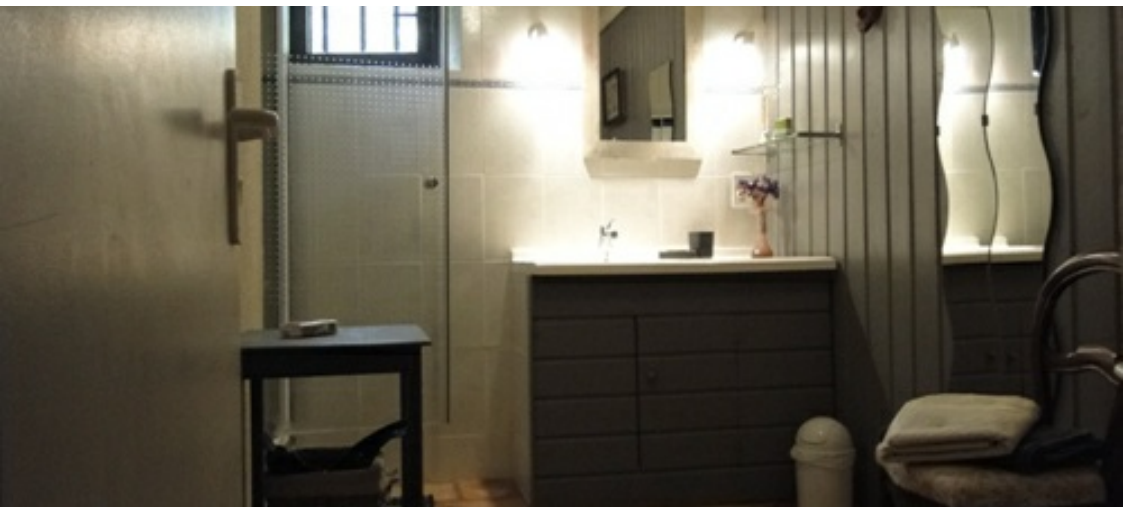


0

m²



Vous serez sous le charme de cette maison traditionnelle transformée en gîte rural très spacieux, avec accès direct sur la piscine. Idéal pour la famille, ce gîte vous propose un vaste séjour salon (avec chambre en alcôve 1x180 ou 2x90) avec mezzanine et cheminée, poêle à bois, une cuisine équipée, une chambre (1x180 ou 2x90), une salle d'eau et un wc séparé. Terrasse privative couverte avec salon de jardin, barbecue, plancha. Ce Gîte est labellisé "Gîtes de France" 3 Epis depuis 2012.



Pièces et équipements

<i>Chambres</i>	Chambre(s): 1 Lit(s): 1	dont lit(s) 1 pers.: 0 dont lit(s) 2 pers.: 1
<i>Salle de bains</i>	1 Salle de bains avec douche	Sèche cheveux
<i>Salle d'eau WC</i>	1 WC indépendants	
<i>Cuisine</i>	Cuisine Combiné congélation Four à micro ondes Réfrigérateur	Plancha Four Lave vaisselle
<i>Media</i>	Télévision	Wifi
<i>Autres pièces</i>	Salon Terrasse	Séjour Véranda
<i>Autres équipements</i>	Lave linge privatif	Matériel de repassage
<i>Chauffage / AC</i>	Chauffage Poêle à bois	Cheminée
<i>Exterieur</i>	Abri couvert Abri pour vélo ou VTT Jardin privé Terrain clos	Abri Voiture Barbecue Salon de jardin
<i>Divers</i>	Toutes les info complémentaires que vous souhaiteriez obtenir vous seront données par téléphone.	





Gîte les Platanes



Appartement



2

personnes



1

chambre



66

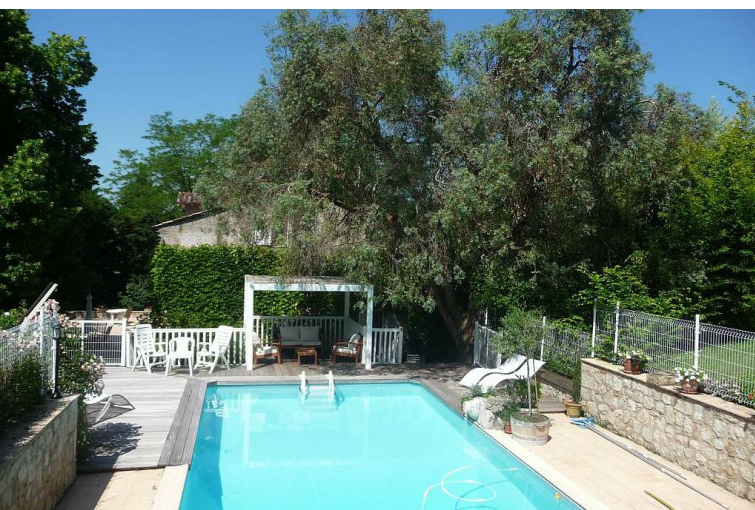
m2

Gîte de charme 66m2 (2 pers.) au milieu d'un grand parc arboré au bout d'une magnifique allée de platanes. Gîte indépendant, aménagé dans une ancienne grange et à proximité de la maison des Propriétaires. Cuisine Américaine (lave-vaisselle, lave-linge, frigo-congélateur, four, micro-onde) et séjour avec poêle à bois, télévision écran plat, canapé convertible (120). A l'étage chambre (160) et salle de bain avec douche, le tout éclairée par quatre velux. Terrasse carrelée avec barbecue. Ce Gîte est labellisé "Gîtes de France" 4 Epis depuis 2016.



Pièces et équipements

<i>Chambres</i>	Chambre(s): 1 Lit(s): 1	dont lit(s) 1 pers.: 0 dont lit(s) 2 pers.: 1
<i>Salle de bains</i>	Salle de bains avec douche	Sèche cheveux
<i>Salle d'eau</i> <i>WC</i>	1 WC indépendants	
<i>Cuisine</i>	Cuisine américaine Combiné congélation Four à micro ondes Réfrigérateur	Four Lave vaisselle
<i>Media</i>	Télévision	Wifi
<i>Autres pièces</i>	Salon Terrasse	Séjour
<i>Autres équipements</i>	Lave linge privatif	Matériel de repassage
<i>Chauffage / AC</i>	Chauffage	Poêle à bois
<i>Exterieur</i>	Barbecue Terrain clos	Salon de jardin
<i>Divers</i>	Toutes les info complémentaires que vous souhaiteriez obtenir vous seront données par téléphone.	



A savoir : conditions de la location

<i>Arrivée</i>	Le Samedi à partir de 16 heures, mais on s'adapte
<i>Départ</i>	Le samedi avant 10 heures mais on s'adapte
<i>Langue(s) parlée(s)</i>	Français
<i>Annulation/Prépaiement/Dépot de garantie</i>	Conditions générales de vente de "Gîtes de France".
<i>Moyens de paiement</i>	Chèques bancaires et postaux 25 % à la réservation, le solde à régler à l'arrivée dans le gîte.
<i>Ménage</i>	Non inclus. 50 € sur demande
<i>Draps et Linge de maison</i>	Draps et/ou linge compris
<i>Enfants et lits d'appoints</i>	Lit bébé un lit bébé et une chaise bébé sont disponibles sur demande lors de la réservation.
<i>Animaux domestiques</i>	Les animaux sont admis.

Tarifs (au 06/03/17)

Gîtes de Pechcaillou

n°1 : Gîte de la Grange de Pechcaillou . n°2 : Gîte de Monfabes . n°3 : Gîte les Platanes .

Tarifs en €:	Tarif 1 nuit en semaine (L, M, M, J, D)			Tarif 1 nuit en weekend (V ou S)			Tarif 2 nuits weekend (V+S)			Tarif 7 nuits semaine		
	n°1	n°2	n°3	n°1	n°2	n°3	n°1	n°2	n°3	n°1	n°2	n°3
Unité de location	n°1	n°2	n°3	n°1	n°2	n°3	n°1	n°2	n°3	n°1	n°2	n°3
du 07/01/2017 au 20/05/2017	90.0 €	150.0 €	150.0 €				150.0 €	250.0 €	200.0 €	400.0 €	500.0 €	450.0 €
du 20/05/2017 au 01/07/2017	90.0 €	150.0 €	150.0 €				150.0 €	250.0 €	200.0 €	500.0 €	600.0 €	550.0 €
du 01/07/2017 au 26/08/2017										600.0 €	900.0 €	700.0 €
du 26/08/2017 au 23/09/2017										500.0 €	600.0 €	550.0 €
du 23/09/2017 au 23/12/2017	90.0 €	150.0 €	150.0 €				150.0 €	250.0 €	200.0 €	400.0 €	500.0 €	450.0 €
du 23/12/2017 au 06/01/2018										450.0 €	500.0 €	500.0 €



Mes recommandations

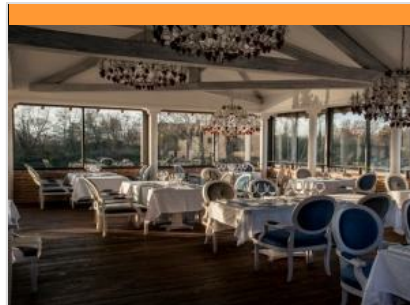
**Restaurant De la Cale**

+33 5 53 40 87 34
5 place de la Marine

VILLENEUVE-SUR-LOT



Après les marchés et sa poissonnerie, Frédéric Gourc vous fait désormais partager sa passion pour le poisson dans son premier restaurant au cœur de la bastide à proximité du Lot. Toujours soucieux d'offrir de bons produits de qualité, il vous invite, avec toute son équipe, à venir déguster des plats savoureux dans un cadre entièrement conçu pour passer un moment agréable.

**L'écluse**

+33 5 53 36 14 40
Le Moulin de Madame Route de
Casseneuil
<http://www.lemoulinmadame.fr>

1.8 km

VILLENEUVE-SUR-LOT



A 5 minutes du centre ville, au bord du Lot, niché dans un moulin du XVIIIème siècle admirablement rénové et surplombant le Lot, le restaurant l'Ecluse vous donne rendez-vous pour une escale gastronomique. Le chef Vincent Laval vous fera découvrir une cuisine alliant modernité et tradition, avec des produits du terroir fraîchement sélectionnés. Laissez-vous tenter par un moment de détente hors du temps avec une vue exceptionnelle.

**Casa Pietro**

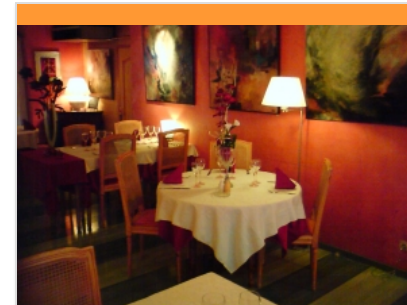
+33 5 53 70 65 13
15 avenue du Général De Gaulle
<http://www.restaurant-villeneuve-sur-lot.fr>

2.8 km

VILLENEUVE-SUR-LOT



A l'entrée de la bastide de Villeneuve-sur-Lot, les saveurs de l'Italie vous attendent dans un cadre chaleureux et convivial.

**La Galerie**

+33 5 53 71 52 12
36-38 boulevard de la Marine

3.0 km

VILLENEUVE-SUR-LOT



Sur la rive droite de la bastide, dans un cadre chaleureux, venez vous faire servir avec le sourire et savourer une cuisine traditionnelle rustique et généreuse tout en admirant les toiles et peintures d'artiste locaux.

**Le Glacier**

+33 5 53 70 70 14
11-13 boulevard Georges Leygues
<http://www.hotel-leglacier.com>

3.0 km

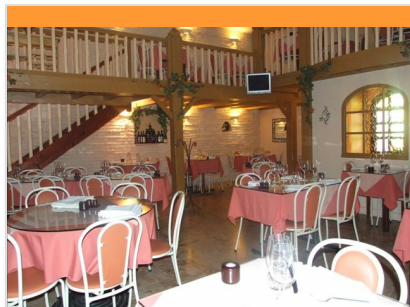
VILLENEUVE-SUR-LOT



Situé en plein centre ville près du Théâtre, venez déguster nos plats préparés par nos soins dans une ambiance lounge et moderne. Grande terrasse ombragée.



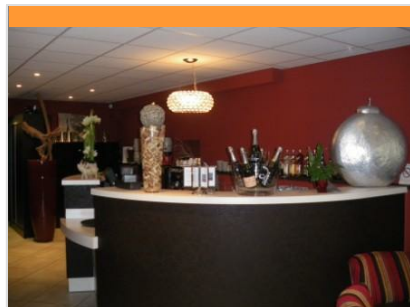
Mes recommandations (suite)

**Villa Dolia**

+33 5 53 70 59 37
35 rue du Général Blaniac

3.1 km
VILLENEUVE-SUR-LOT  

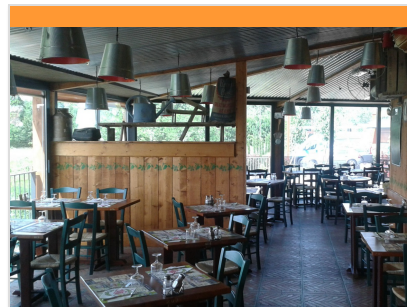
L'Italie au cœur du Sud-Ouest ! Cuisine pétillante aux couleurs du soleil dans un cadre très agréable. La terrasse en été vous emmène tout près de Syracuse.

**La Table des Sens**

+33 5 53 36 97 04
8 rue de Penne
<http://www.latabledessens.com>

3.2 km
VILLENEUVE-SUR-LOT  

La 1ère étoile Michelin de la bastide ! Cuisine gastronomique à base de produits frais dont la carte évolue au fil des saisons. Cuisine inventive, enracinée dans la tradition. Vous pouvez voir comment se prépare votre plat pendant que vous dégustez les mises en bouches : un régal pour les yeux et les papilles. Changement de carte et menus tous les mois environ.

**La Pataterie**

+33 5 53 71 95 08
<http://www.lapataterie.com>

3.6 km
VILLENEUVE-SUR-LOT  

Ambiance « bonne franquette » au milieu d'objets rustiques chinés dans des brocantes et entourés de petits détails qui rappellent le bon vieux temps. Bienvenue à La Pataterie ! Se retrouver en famille, entre amis pour un grand moment de détente, ou entre collègues le temps d'un déjeuner ? La pomme de terre dans tous ses états, fromage AOC, salades, grillades ou poissons, menu bout de chou avec cadeau et espace jeux. Terrasse extérieur en été.

**L'Épicurien**

+33 5 53 49 00 50
29 avenue Lazare Carnot
<http://www.hotel-epicurien.fr>

3.7 km
VILLENEUVE-SUR-LOT  

Une cuisine traditionnelle qui vous invite à découvrir les produits de saison de notre terroir avec une pointe d'accent aveyronnais. Charcuterie, Tripoux trouvent toujours une place sur notre carte.

**La Toque Blanche**

+33 5 53 49 00 30
<http://www.la-toque-blanche.com>

5.9 km
PUJOLS  

Dans un environnement verdoyant et au calme, la Toque Blanche vous offre une vue panoramique sur le vieux village de Pujols, labellisé parmi "Les Plus Beaux Villages de France", datant du XIIIème siècle et la Vallée du Mail. Décor et mobilier rustiques. Jardin climatisé...

Mes recommandations (suite)

**Au bord de la source**

+33 5 53 01 36 84
Route de Bordeaux

<http://www.auborddelasource.com>

11.9 km

SAINTE-LIVRADE-SUR-LOT   

Une carte travaillée et raffinée à deux faces : tradition et création, que le chef élabore selon les saisons. Un décor naturel et apaisant avec une vue imprenable sur le Lot. Le restaurant propose des expositions permanentes d'Art Contemporain.

**Ferme Auberge de Feuillade**

+33 5 53 01 09 84 +33 6 13 80 88 59

<http://auberge.feuillede.free.fr>

12.9 km

SAINT-ETIENNE-DE-FOUGERES  

Ferme traditionnelle de la vallée du Lot (XIXème siècle) bâtie en briques plates, l'Auberge de Feuillade produit poulets, pintades, canettes, canards gras et légumes de saison. Elle vous propose à sa table ses spécialités : pintade farcie, poulet grillé, confit, foie gras, flans et gratins de légumes, et pâtisseries maison.

Théâtre des Treize Vents

+33 5 53 01 76 65
243 avenue du Général de Gaulle

<http://www.theatre-des-treize-vents.com>

1.2 km

VILLENEUVE-SUR-LOT  

Le Théâtre des Treize Vents a une ambition simple : promouvoir les cultures au travers des troupes, artistes et compagnies du Sud-Ouest. La programmation se veut hétéroclite. Théâtre, musique, danse, chant, humour, cirque et bien d'autres... vont se côtoyer pour le plaisir de toutes et tous. N'oublions pas "Vents de Pitchouns", 4 spectacles pour les enfants, pour qui la culture se doit d'être un acte de partage essentiel. La cohésion sociale reste un élément majeur pour l'association "Cultures Sans Frontières", gestionnaire du Théâtre des Treize Vents.

**Atelier galerie d'artiste Corinne Vilcaz**

+33 5 53 41 49 69 +33 6 75 97 69 52

18 Bis chemin de Massanes

<http://vilcaz.free.fr>

1.3 km

VILLENEUVE-SUR-LOT  

A Villeneuve-sur-Lot, au cœur du Lot-et-Garonne, Vilcaz, artiste peintre professionnelle côtière, vous accueille en son atelier galerie. Découvrez ses peintures à l'huile et à l'aquarelle ou venez vous joindre aux stages proposés par l'artiste en été et dans le courant de l'année.

**Les ânes de la Vallée du Lot**

+33 6 50 01 69 11
59 rue des Fontanelles

2.8 km

VILLENEUVE-SUR-LOT  

Randonnée pédestre avec location d'ânes bâtés pour la journée, le week-end ou plus, sur les chemins du Villeneuvois ou sur les GR 65, 652, 36, 636 parcourant le Lot, le Lot-et-Garonne et le Gers.

Mes recommandations (suite)

**Théâtre Georges Leygues**

☎ +33 5 53 40 49 49

Boulevard de la République

💻 <http://www.ville-villeneuve-sur-lot.fr>

2.9 km

📍 VILLENEUVE-SUR-LOT



Humour, théâtre de répertoire, théâtre visuel, musiques, danse et arts de cirque, la saison de Villeneuve-sur-Lot fait appel à des noms connus comme à de jeunes talents dans un cadre chaleureux. De style art déco, le théâtre Georges Leygues vous accueille au cœur de la bastide de Villeneuve.

**Atelier de peinture SLM**

☎ +33 6 07 06 56 53

Beyrines

💻 <http://www.slm47.com>

3.0 km

📍 VILLENEUVE-SUR-LOT



Atelier où SLM travaille et expose. L'artiste organise des cours et des stages, en anglais ou en français, sur l'histoire de l'art, le dessin, la peinture, l'architecture et la sculpture sur pierre. Exposition permanente sur rendez-vous. La peinture chaleureuse de SLM allie trait sûr et net, plénitude heureuse des lignes, des formes et des couleurs, grâce et élégance des motifs, qu'ils soient portrait, paysage, nature morte, musiciens et chevaux. Quand SLM sculpte la pierre compacte, le résultat est simple et sobre. Elle creuse, ajoute, aère la matière en respectant sa densité, comme le feraient l'eau et le vent.

**Halte Nautique de Villeneuve-sur-Lot**

☎ +33 5 53 41 53 53

3.2 km

📍 VILLENEUVE-SUR-LOT



Halte urbaine rive droite et rive gauche : eau, électricité, Rive droite : théâtre de plein air, tables de pique-nique, cale de mise à l'eau.

**Base municipale de Rogé**

☎ +33 5 53 70 48 13

5.6 km

📍 VILLENEUVE-SUR-LOT



En juillet-août, aux vacances scolaires de février, Pâques et de la Toussaint la base municipale de Rogé propose des stages sportifs à thème pour ados (10-16 ans révolu) avec activités sportives tous les après-midi. Elle accueille les centres aérés en leur proposant des activités sportives (canoë, ski nautique, équitation, taekwondo, escrime, tir à l'arc, trampoline, lutte, zumba...). La location de canoë est ouverte au grand public en juillet et août uniquement en semaine (enfants à partir de 7 ans). Le site est un lieu privilégié de détente au bord du Lot. Il est accessible toute l'année avec des tables de pique-nique mise à disposition du public.

**Halte Nautique de Casseneuil**

☎ +33 5 53 41 07 92# +33 5 53 41 12 22

Mairie Rue de la Paix

7.9 km

📍 CASSENEUIL



Halte rive droite. Halte des houseboats sous les saules pleureurs en aval de l'ancienne écluse. Eau et électricité. Base nautique (location canoës, pédalos...). Aire de jeux pour enfants. Aire de pique-nique. Toilettes à la base nautique. Proche du centre historique du village. Commerces à proximité.

Mes recommandations (suite)


Laroque-Timbaud, sur les pas de Roland

+33 5 53 66 14 14

📍 LAROQUE-TIMBAUD



1

Ce circuit facile, tourne autour du village de Laroque, reliant l'église paroissiale à la vieille église puis à celle de Saint-Germain dont l'eau de sa fontaine, selon la légende, soigna les maux de l'armée de Roland.


Pujols, panoramas sur les vallées du Lot et du Mail

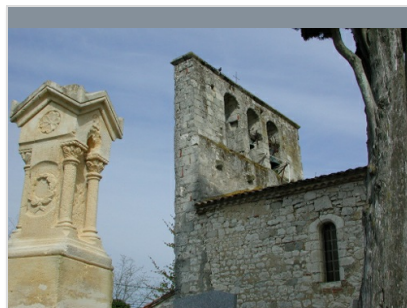
+33 5 53 66 14 14

📍 PUJOLS



2

Le bourg médiéval de Pujols est classé parmi "les plus beaux villages de France" et, malgré la perte de son château et ses remparts, il a su garder ce qui faisait sa trame au Moyen-Age : maisons mariant pierre, bois, briques et torchis, ses portes de ville, ses puits et ses églises. Le circuit autour de la cité offre un gros plan sur la vallée du Lot et la bastide de Villeneuve-sur-Lot, ainsi qu'un panorama sur la vallée du Mail où coule la Masse. En arpentant les rues de ce village pittoresque, vous découvrirez des petits commerces : peintre, galeriste, horloger ancien, antiquaire. Les amoureux de culture et de patrimoine trouveront aussi leur bonheur à Pujols, surtout s'ils suivent la visite guidée, proposée à l'office de tourisme. Sous la halle en bois, chaque dimanche matin, d'avril à septembre, se tient le marché, à ne pas manquer !


Villeneuve-sur-Lot / Courbiac, la Montagne de Cadrès

+33 5 53 66 14 14

📍 VILLENEUVE-SUR-LOT



3

Nombreux points de vues sur les bastides de Villeneuve, Castelnaud-de-Gratecambe, Monflanquin, les sites de Penne-d'Agenais, de Cadrès, les coteaux du Haut-Agenais Périgord et la vallée du Lot.


Pujols, la randonnée de Doumillac

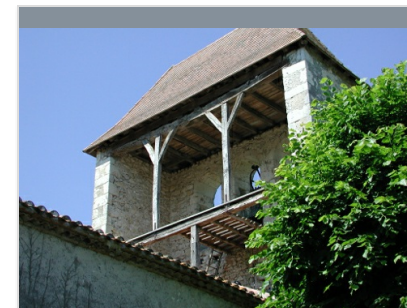
+33 5 53 66 14 14

📍 PUJOLS



4

Du village médiéval de Pujols, cette boucle traverse les coteaux escarpés séparant la vallée du mail de celle de Cambes et fait la liaison, par le GR 652, entre les circuits de Pujols et de Saint-Germain.


Cambes-de-Pujols, la randonnée du Cap de l'Homme

+33 5 53 66 14 14

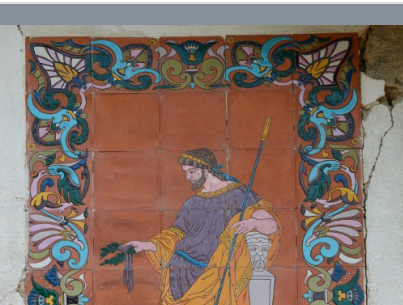
📍 PUJOLS



5

Les points de vues sont nombreux sur ce circuit peu exigeant mais varié, église de Cambes, lacs collinaires, pigeonnier de Pech-Lambert, tour de Péchon, vergers de pruniers d'Ente, etc...

Mes recommandations (suite)

**Bias, la balade de Senelles**

☎ +33 5 53 66 14 14

📍 BIAS



Cette petite boucle tracée dans la plaine du Lot relie le bourg de Bias à la Voie Verte du Grand Villeneuvois. Le Lot ne s'offre au regard que depuis le pont de Martinet. Le retour se fait autour d'une grande parcelle communale, puis par la Maison des Assiettes, située entre le bourg de Bias et les rives du Lot, qui était, à l'origine, une pépinière royale de mûriers blancs (1742) avec sa demeure à cour intérieure et sa grange étable. L'extension de cet ensemble s'est poursuivie jusqu'à la fin du XIXe siècle. Acquis par Désiré de Brondeau et transmise à son fils Léon, médecin et collectionneur, ce dernier fit orner de céramiques les façades du logis. Il légua l'ensemble à la commune de Villeneuve-sur-Lot en 1906.

**Sainte-Colombe-de-Villeneuve, vers l'église du Laurier**

☎ +33 5 53 66 14 14

📍 SAINTE-COLOMBE-DE-VILLENEUVE



Tout au long de ce parcours, les chemins caillouteux et ombragés mènent à de nombreux points de vue, depuis le plateau entourant Tessels, l'église du Laurier ou encore le hameau du Colombier. L'église du Laurier, dédiée à Sainte-Madeleine a été construite à l'extrémité du plateau qui domine les pentes escarpées de la rive gauche de la vallée de la Masse face à la place forte de Pujols. De style roman, elle daterait du XIe siècle. L'abside conserve son caractère primitif, ainsi que la partie de la nef qui n'a pas été touchée. Le clocher à arcade défend l'édifice du côté levant. Une cloche qui date de 1875 est logée dans l'unique arcade de style roman, ouverte dans le mur transversal de l'ancien clocher.

**Site de Lascrozes**

☎ +33 5 53 36 17 30

8.1 km

📍 VILLENEUVE-SUR-LOT



Site naturel classé ZNIEFF et Natura 2000 à 7km du centre-ville. Sur 8 ha de terrain, le site est propice aux loisirs et à la détente : espace pique-nique, aire de jeux pour enfants, aménagement léger pour les jeunes (filet de volley, table de ping-pong, cages de foot, etc.) et moins jeunes (boulodrome). Un parcours botanique a été créé et un belvédère sur le villeneuvois est possible. Intérêt paysager (chênaie), faunistique (lézard vert) et floristique (orchidées).

**Grottes de Lastournelle**

☎ +33 5 53 40 08 09 ☎ +33 6 63 88 90 60

🌐 <http://www.grotte-de-lastournelle.fr>

11.4 km

📍 SAINTE-COLOMBE-DE-VILLENEUVE



Découverte du patrimoine naturel souterrain : les grottes. Visite guidée de 40 minutes, 300 mètres de visite. Sept salles : la salle du Puits, la salle Ratopenado, la féérique salle des colonnes, la salle Marboutin avec ses étonnantes draperies, la salle de la statue une grande salle de 6 mètres de hauteur et celle de la source. La grotte de Lastournelle se situe sous un havre de verdure, vous y trouverez des tables de pique nique, bar, boutique, jeux extérieurs, une balade boisée, un sentier de randonnée vers un lac... Des animations ludiques, familiales et/ou pédagogiques sont proposées pendant les vacances, pour des goûters d'anniversaires, pour les écoles, centre aérée, centre sociaux... Animations en anglais menées par un anglophone pour des groupes d'anglais mais aussi pour des groupes français : une façon ludique d'apprendre l'anglais !

**Grottes de Fontirou**

☎ +33 5 53 40 15 29

🌐 <http://www.grottes-fontirou.com>

13.7 km

📍 CASTELLA



L'aventure des grottes de Fontirou commence il y a 30 millions d'années. La nature a dessiné dans 7 salles des concrétions de toutes formes et de teintes variées, que vous pourrez découvrir ou redécouvrir grâce à son nouvel éclairage assez unique en France. Le site est aménagé pour pouvoir se désaltérer, pique-niquer et se détendre avec un mini-golf. La visite guidée dure environ 45 min. Nouveaux éclairages.

A voir, à Faire

Découvrir le Grand Villeneuvois

OFFICE DE TOURISME GRAND VILLENEUVOIS
WWW.TOURISME-VILLENEUVOIS.FR

Mes recommandations (suite)



Map data ©2017 Google

Mes recommandations (suite)

